

Aviso de Ciclón Tropical en el Océano Pacífico

No. Aviso: 06

Ciudad de México a 30 de Agosto del 2017.

Emisión: 07:15h

Servicio Meteorológico Nacional, fuente oficial del Gobierno de México, emite el siguiente aviso:

Síntesis:DEPRESIÓN TROPICAL CATORCE-E

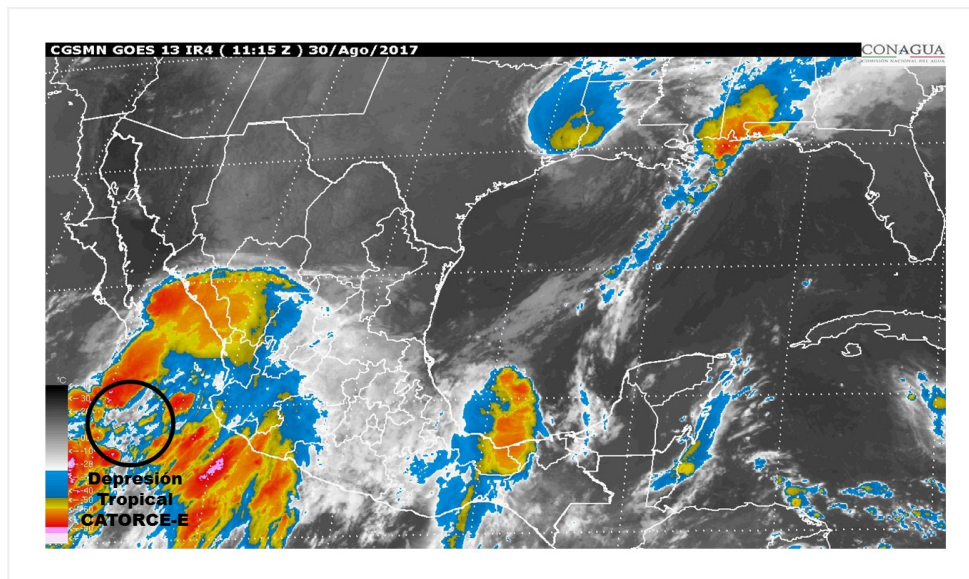


Imagen de satélite

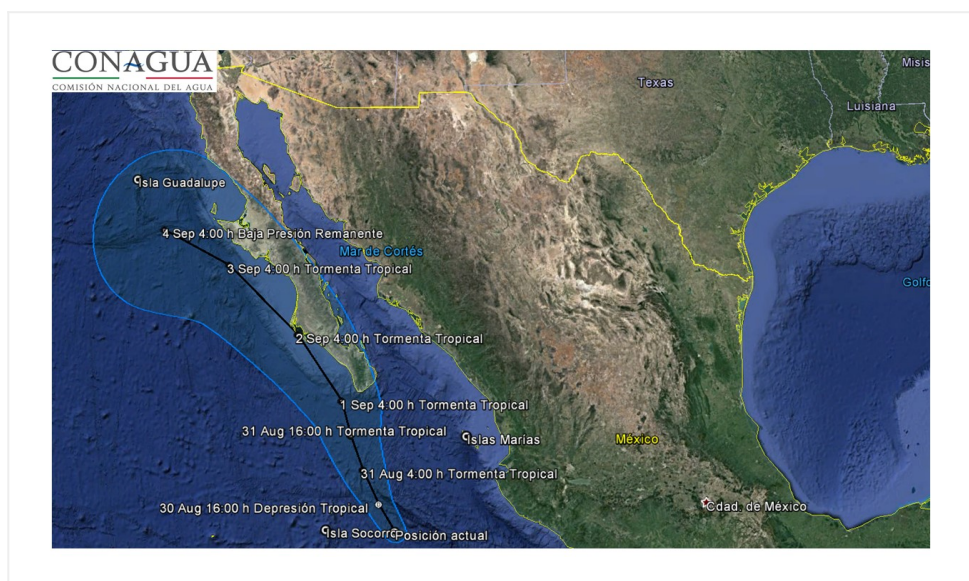
Situación Actual:

La Depresión Tropical 14-E en el Océano Pacífico, continúa presentando una mejor organización.

Condiciones Actuales		
Hora local (hora gmt)	07:00 (12:00 GMT)	
Ubicación del centro del ciclón	Latitud Norte:18.8°	Longitud Oeste: 108.8°
Distancia al lugar más cercano	475 km al oeste de Manzanillo, Col. 470 km al sur-sureste de Cabo San Lucas, B.C.S.	
Zona de vigilancia [Se establece en coordinación con el CMRE-MIAMI]	Semantiene Zona de vigilancia por efectos de Huracán desde Los Barriles hasta Puerto Cortés, B.C.S., incluido Cabo San Lucas. Se mantiene Zona de prevención por efectos de Tormenta Tropical desde Todos Santos hasta Los Barriles, B.C.S., incluido Cabo San Lucas. Se extiende Zona de vigilancia por efectos de Tormenta Tropical desde Los Barriles, hasta San Evaristo, B.C.S.	

Condiciones Actuales		
Desplazamiento actual:	Noroeste (325°) a 17 km/h	
Vientos máximos [km/h]:	Sostenidos: 55 km/h	Rachas: 75 km/h
Presión mínima central [hpa]:	1004 hPa	
Pronóstico de lluvia	Tormentas puntuales torrenciales (150 a 250 mm) en Nayarit, Jalisco y Colima y puntuales intensas (75 a 150 mm) en Baja California Sur, Durango, Sinaloa y Michoacán, con oleaje de 2 a 3 m en las costas de Nayarit, Jalisco, Colima y Michoacán.	
Recomendaciones	Extremar precauciones a la población en general en Baja California Sur y estados del litoral del Pacífico, desde Sinaloa hasta Michoacán por lluvias, viento y oleaje (incluyendo la navegación marítima) y atender las recomendaciones emitidas por las autoridades del Sistema Nacional de Protección Civil, en cada entidad.	

PRONÓSTICO VALIDO AL DÍA/HORA LOCAL TIEMPO CENTRO	LATITUD NORTE	LONG. OESTE	VIENTOS [Km/h]	CATEGORÍA	UBICACIÓN (en km)
30/13h	19.6	109.3	55/75	Depresión Tropical	365 km al sur de Cabo San Lucas, B.C.S.
31/01h	20.6	109.8	65/85	Tormenta Tropical	250 km al sur de Cabo San Lucas, B.C.S.
31/13h	21.6	110.2	85/100	Tormenta Tropical	140 km al sur-suroeste de Cabo San Lucas, BCS. 285 km al sur de La Paz, B.C.S.
01/01h	22.6	110.5	100/120	Tormenta Tropical	65 km al oeste-suroeste de Cabo San Lucas, B.C.S.
02/01h	24.5	112.0	110/140	Tormenta Tropical	40 km al sureste de Cabo San Lázaro, B.C.S.
03/01h	26.5	114.5	75/95	Tormenta Tropical	95 km al oeste-suroeste de Punta Abreojos, B.C.S.
04/01h	27.5	117.0	45/65	Depresión Tropical	195 km al oeste-suroeste de Punta Eugenia, B.C.S.



Trayectoria Pronóstico de la Depresión Tropical Catorce-E

Aviso No.	Fecha / Hora local CDT	Lat. Norte	Long. Oeste	Distancia más cercana (km)	Viento mín. / rachas	Categoría	Avance
01	29 ago / 16:00	17.2	107.2	365 km al oeste-suroeste de Manzanillo, Col. 695 km al sur-sureste de Cabo San Lucas, B.C.S.	45/65	Depresión Tropical	norroeste (315°) a 15 km/h
02	29 ago / 19:00	17.5	107.5	380 km al oeste-suroeste de Manzanillo, Col. 650 km al sur-sureste de Cabo San Lucas, B.C.S.	45/65	Depresión Tropical	norroeste (315°) a 15 km/h
03	29 ago / 22:00	17.7	107.9	405 km al oeste-suroeste de Manzanillo, Col. 615 km al sur-sureste de Cabo San Lucas, B.C.S.	45/65	Depresión Tropical	norroeste (310°) a 17 km/h
04	30 ago / 01:00	18.1	108.2	425 km al oeste-suroeste de Manzanillo, Col. 560 km al sur-sureste de Cabo San Lucas, B.C.S.	45/65	Depresión Tropical	Noroeste (310°) a 17 km/h
05	30 ago / 04:00	18.5	108.8	475 km al oeste de Manzanillo, Col. 500 km al sur-sureste de Cabo San Lucas, B.C.S.	45/65	Depresión Tropical	Noroeste (325°) a 17 km/h
06	30 ago / 07:00	18.8	108.8	475 km al oeste de Manzanillo, Col. 470 km al sur-sureste de Cabo San Lucas, B.C.S.	55/75	Depresión Tropical	Noroeste (325°) a 17 km/h

**EL SIGUIENTE AVISO SE EMITIRÁ A LAS 10:15 h (TIEMPO DEL CENTRO), O ANTES, SI OCURREN
CAMBIOS SIGNIFICATIVOS**

Pronosticador: Marco A. Lugo G.

Revisó: Rafael Trejo V.